

УТВЕРЖДАЮ
Директор МБОУ СОШ № 7
Ставрополя

Н.И. Крикуненко
20 18 г.

**ПАСПОРТ ДОСТУПНОСТИ
объекта социальной инфраструктуры (ОСИ)
№ _____**

1. Общие сведения об объекте.

- 1.1. Наименование (вид) объекта: объект образования.
- 1.2. Адрес объекта: г. Ставрополь, пр. Кулакова, д. 23
- 1.3. Сведения о размещении объекта:
 - отдельно стоящее здание 3 этажей, площадью 7317,3м².
 - наличие прилегающего земельного участка - да.
- 1.4. Год постройки здания 1977 г., последнего капитального ремонта: нет.
- 1.5. Дата предстоящих ремонтных работ: при наличии финансирования.
- 1.6. Название организации (учреждения), (полное юридическое наименование - согласно Уставу, краткое наименование): муниципальное бюджетное общеобразовательное учреждение средняя общеобразовательная школа № 7 города Ставрополя (МБОУ СОШ № 7 г. Ставрополя).
- 1.7. Юридический адрес организации (учреждения): 355044, г. Ставрополь, пр. Кулакова, 23.
- 1.8. Основание для пользования объектом (оперативное управление, аренда, собственность): оперативное управление.
- 1.9. Форма собственности (государственная, негосударственная): государственная.
- 1.10. Территориальная принадлежность: муниципальная.
- 1.11. Вышестоящая организация (наименование): комитет образования администрации города Ставрополя;
- 1.12. Адрес вышестоящей организации, другие координаты: г. Ставрополь, ул. Шпаковская, д. 85.

2. Характеристика деятельности организации на объекте

- 2.1. МБОУ СОШ № 7 г. Ставрополя является объектом образования.
- 2.2. МБОУ СОШ № 7 г. Ставрополя предоставляет услуги населению по реализации дополнительных образовательных программ и программ деятельности в интересах личности, общества и государства с целью развития мотивации личности к познанию и творчеству.
- 2.3. МБОУ СОШ № 7 г. Ставрополя предоставляет услуги на объекте.
- 2.4. МБОУ СОШ № 7 г. Ставрополя предоставляет услуги детям школьного возраста, а также образовательным учреждениям города Ставрополя и Ставропольского края организационно-методической помощи в сфере развития дополнительного образования детей.
- 2.5. МБОУ СОШ № 7 г. Ставрополя предоставляет услуги всем категориям инвалидов.
- 2.6. Плановая мощность: посещаемость 1000 человек в день.
- 2.7. Участие в исполнении ИПР инвалида, ребенка-инвалида (да, нет): нет.

3. Состояние доступности объекта.

3.1. Путь следования к объекту пассажирским транспортом:

На остановочных пунктах вблизи МБОУ СОШ № 7 г. Ставрополя осуществляют высадку пассажиров:

- троллейбусы, следующие по маршрутам 9;
- автобусы большой и средней вместимости: 37, 9м;
- маршрутные такси малой вместимости: 9Д, 9М, 1, 31,59.

Имеются низкопольные автобусы большой вместимости, оборудованные откидными пандусами (следующие по отдельному графику, который можно уточнить круглосуточно по телефонам единой центральной диспетчерской службы пассажирского транспорта 23-50-28).

3.2. Путь к объекту от ближайшей остановки пассажирского транспорта:

- 3.2.1. расстояние до объекта от остановки транспорта: 200 м;
- 3.2.2. время движения (пешком) 5 мин;
- 3.2.3. наличие выделенного от проезжей части пешеходного пути: да;
- 3.2.4. перекрестки: да
- 3.2.5. информация на пути следования к объекту: нет;
- 3.2.6. перепады высоты на пути: да;
- Их обустройство для инвалидов на коляске: нет.

3.3. Вариант организации доступности объекта для инвалидов.

№ п/п	Категория инвалидов (вид нарушения)	Вариант организации доступности объекта (формы обслуживания)*
1.	Все категории инвалидов и МГН <i>в том числе инвалиды:</i>	Б
2	передвигающиеся на креслах-колясках	ВНД
3	с нарушениями опорно-двигательного аппарата	Б
4	с нарушениями зрения	ДУ
5	с нарушениями слуха	ДУ
6	с нарушениями умственного развития	Б

3.4 Состояние доступности основных структурно-функциональных зон.

№ п/п	Основные структурно-функциональные зоны	Состояние доступности, в том числе для основных категорий инвалидов**	Приложение Фото №
1	Территория, прилегающая к зданию (участок)	ДЧ – И (К, О, Г, У) ДУ (С)	1-6, 11-12
2	Вход (входы) в здание	ДЧ – И (О, Г, У) ДУ (С) ВНД (К)	4-6, 11-12, 19-20
3	Путь (пути) движения внутри здания (в т.ч. пути эвакуации)	ДЧ – И (О, Г, У) ДУ (С) ВНД (К)	7-12, 13, 16-19
4	Зона целевого назначения здания (целевого посещения объекта)	ДЧ – И (О, У) ДУ (С, Г) ВНД (К)	13-14
5	Санитарно-гигиенические помещения	ДЧ – И (О, Г, У) ДУ (С) ВНД (К)	15

6	Система информации и связи (на всех зонах)	ДЧ – И (К, О, У) ДУ (С, Г)	1-20
7	Пути движения к объекту (от остановки транспорта)	ДЧ – И (О, Г, У) ДУ (С, К)	1-2

3.5. Итоговое заключение о состоянии доступности ОСИ:

№ п/п	Основные структурно-функциональные зоны	Итоговое заключение о доступности
1	Территория, прилегающая к зданию (участок)	<p>ДЧ – И (К, О, Г, У) Соответствие нормативам лишь некоторых функциональных элементов зоны для отдельных категорий инвалидов.</p> <p>ДУ (С) Требования нормативных документов при планировании и строительстве не выполнены и обеспечение доступности возможно при организации помощи инвалиду (другому МГН) со стороны обслуживающего персонала.</p>
2	Вход (входы) в здание	<p>ДЧ – И (О, Г, У) Соответствие нормативам лишь некоторых функциональных элементов зоны для отдельных категорий инвалидов.</p> <p>ДУ (С) Требования нормативных документов при планировании и строительстве не выполнены и обеспечение доступности возможно при организации помощи инвалиду (другому МГН) со стороны обслуживающего персонала.</p> <p>ВНД (К) Параметры структурно-планировочных элементов не соответствуют нормативным требованиям; нет альтернативных форм обслуживания.</p>
3	Путь (пути) движения внутри здания (в т.ч. пути эвакуации)	<p>ДЧ – И (О, Г, У) Соответствие нормативам лишь некоторых функциональных элементов зоны для отдельных категорий инвалидов.</p> <p>ДУ (С) Требования нормативных документов при планировании и строительстве не выполнены и обеспечение доступности возможно при организации помощи инвалиду (другому МГН) со стороны обслуживающего персонала.</p> <p>ВНД (К) Параметры структурно-планировочных элементов не соответствуют нормативным требованиям; нет альтернативных форм обслуживания.</p>

4	Зона целевого назначения здания (целевого посещения объекта)	<p>ДЧ – И (О, У) Соответствие нормативам лишь некоторых функциональных элементов зоны для отдельных категорий инвалидов.</p> <p>ДУ (С, Г) Требования нормативных документов при планировании и строительстве не выполнены и обеспечение доступности возможно при организации помощи инвалиду (другому МГН) со стороны обслуживающего персонала.</p> <p>ВНД (К) Параметры структурно-планировочных элементов не соответствуют нормативным требованиям; нет альтернативных форм обслуживания.</p>
5	Санитарно-гигиенические помещения	<p>ДЧ – И (О, Г, У) Соответствие нормативам лишь некоторых функциональных элементов зоны для отдельных категорий инвалидов.</p> <p>ДУ (С) Требования нормативных документов при планировании и строительстве не выполнены и обеспечение доступности возможно при организации помощи инвалиду (другому МГН) со стороны обслуживающего персонала.</p> <p>ВНД (К) Параметры структурно-планировочных элементов не соответствуют нормативным требованиям; нет альтернативных форм обслуживания.</p>
6	Система информации и связи (на всех зонах)	<p>ДЧ – И (К, О, У) Соответствие нормативам лишь некоторых функциональных элементов зоны для отдельных категорий инвалидов.</p> <p>ДУ (С, Г) Требования нормативных документов при планировании и строительстве не выполнены и обеспечение доступности возможно при организации помощи инвалиду (другому МГН) со стороны обслуживающего персонала.</p>
7	Пути движения к объекту (от остановки транспорта)	<p>ДЧ – И (О, Г, У) Соответствие нормативам лишь некоторых функциональных элементов зоны для отдельных категорий инвалидов.</p> <p>ДУ (С, К) Требования нормативных документов при планировании и строительстве не выполнены и обеспечение доступности возможно при организации помощи инвалиду (другому МГН) со стороны обслуживающего персонала.</p>
8.	Все зоны и участки	<p>ДЧ – И (О, Г, У) Соответствие нормативам лишь некоторых функциональных элементов зоны для отдельных категорий</p>

	инвалидов. ДУ(С) Требования нормативных документов при планировании и строительстве не выполнены и обеспечение доступности возможно при организации помощи инвалиду (другому МГН) со стороны обслуживающего персонала. ВНД(К) Параметры структурно-планировочных элементов не соответствуют нормативным требованиям; нет альтернативных форм обслуживания.
--	--

4.Управленческое решение

4.1. Рекомендации по адаптации основных структурных элементов объекта

№ п\п	Основные структурно-функциональные зоны объекта	Рекомендации по адаптации объекта (вид работы) *
1	Территория, прилегающая к зданию (участок)	ДЧ – И (К, О, Г, У) ДУ (С) Текущий или капитальный ремонт Предлагается обустройство в первой очереди, поскольку через неё осуществляется доступ ко всем остальным структурно-функциональным зонам объекта.
2	Вход (входы) в здание	ДЧ – И (О, Г, У) ДУ (С) ВНД (К) Текущий или капитальный ремонт Необходимо провести мероприятия по обустройству этой зоны в первой очереди, так как без её адаптации сам объект и его целевые зоны являются либо труднодоступными или полностью недоступными.
3	Путь (пути) движения внутри здания (в т.ч. пути эвакуации)	ДЧ – И (О, Г, У) ДУ (С) ВНД (К) Текущий или капитальный ремонт Предлагается обустройство во второй очереди, как требующее больших средств, времени, а также более сложных технических решений.
4	Зона целевого назначения здания (целевого посещения объекта)	ДЧ – И (О, У) ДУ (С, Г) ВНД (К) Текущий или капитальный ремонт Решение об обустройстве предлагается отнести на третий этап, т.к. требуются значительные затраты времени и средств на проведение ремонтно-строительных работ.
5	Санитарно-гигиенические помещения	ДЧ – И (О, Г, У) ДУ (С) ВНД (К) Текущий или капитальный ремонт Предлагается обустройство во второй очереди, как требующее больших средств, времени, а также более сложных технических решений
6	Система информации и связи (на всех зонах)	ДЧ – И (К, О, У) ДУ (С, Г) Текущий или капитальный ремонт Решение об обустройстве предлагается отнести на третий этап, так как перед адаптацией в указанном

		направлении необходимо завершить обустройство доступности предыдущих основных структурно-функциональных зон объекта.
7	Пути движения к объекту (от остановки транспорта)	ДЧ – И (О, Г, У) ДУ (С, К) Текущий или капитальный ремонт По согласованию с комитетом городского хозяйства администрации города Ставрополя
8.	Все зоны и участки	ДЧ – И (О, Г, У) ДУ (С) ВНД (К) Текущий или капитальный ремонт

4.2. Период проведения работ: по мере поступления финансирования в рамках исполнения: Мероприятия по проведению работ по адаптации объекта не предусмотрены в целевых программах и планах

4.3 Ожидаемый результат (по состоянию доступности) после выполнения работ по адаптации: ДП-В

4.4. Для принятия решения требуется согласование со Ставропольской городской организацией Ставропольской краевой региональной организации Общероссийской общественной организации «Всероссийское общество инвалидов».

4.5. Информация может быть размещена на портале Ставропольского края «Доступная среда».

5. Особые отметки

Паспорт сформирован на основании:

№ п/п	Наименование документа	Номер документа	Дата утверждения документа
.	Анкеты (информации об объекте)	№ _____	от «26» ноября 20 18 г.
.	Акта обследования объекта	№ _____	от «26» ноября 20 18 г.

Крикуненко
Наталья
Ивановна

Директор муниципального бюджетного общеобразовательного учреждения средней общеобразовательной школы № 7 г. Ставрополя



СОГЛАСОВАНО:

Полтавцев
Владислав
Сергеевич

Председатель
Ставропольской
городской
организации
Ставропольской
краевой
организации
Общероссийской
общественной
организации
«Всероссийское
общество
инвалидов»



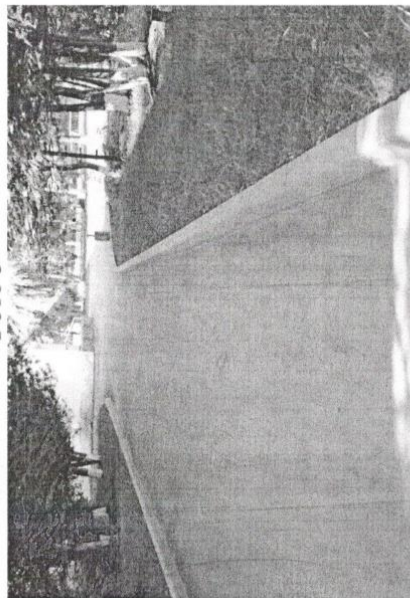
Φοτο 1



Φοτο 2



Φοτο 3



Φοτο 4

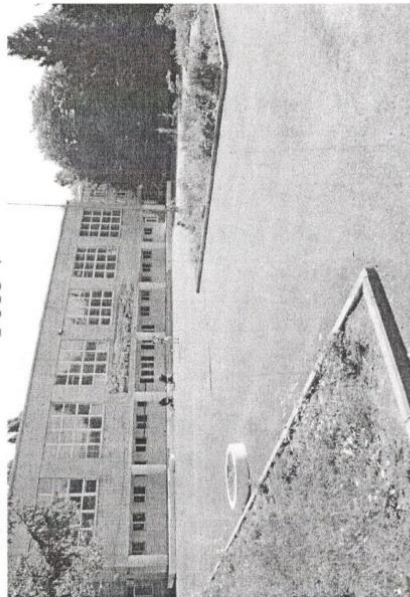


Фото 5

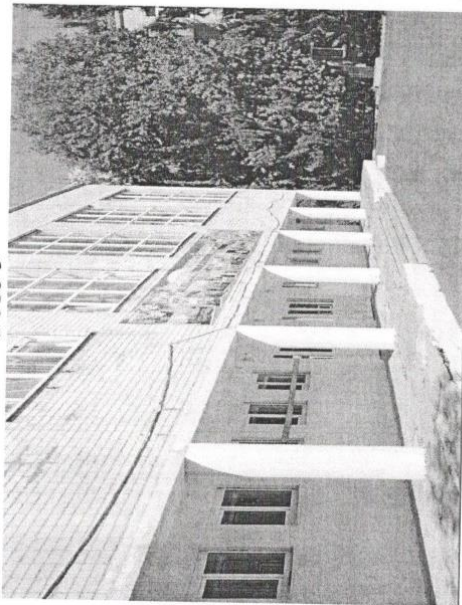


Фото 6



Фото 7

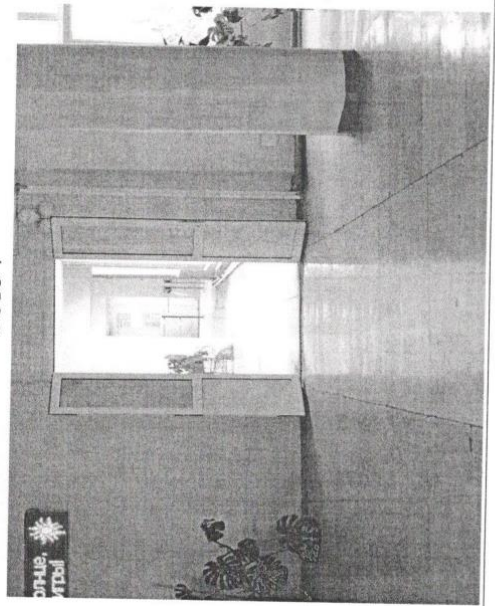


Фото 8

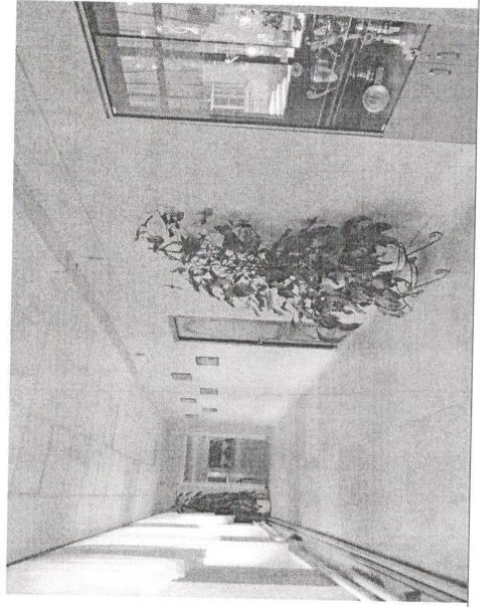


Фото 10

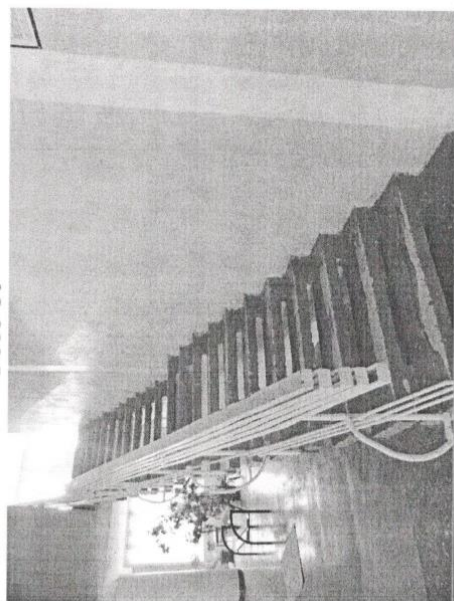


Фото 12

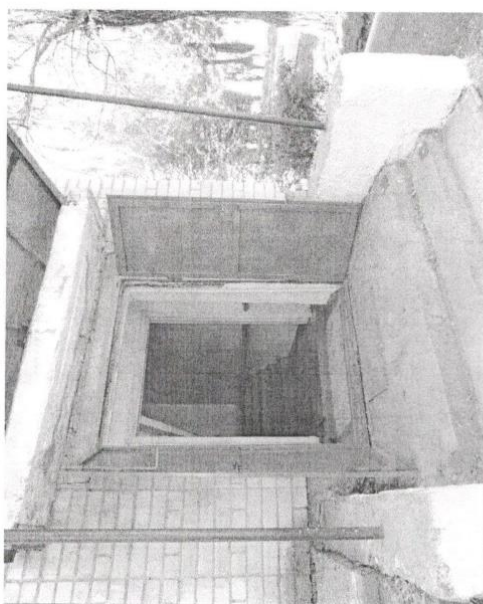


Фото 9

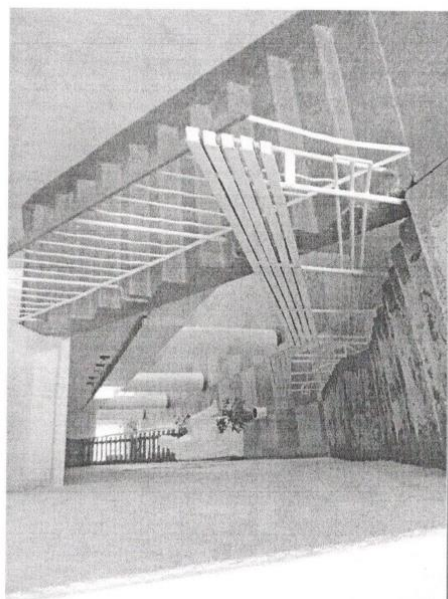
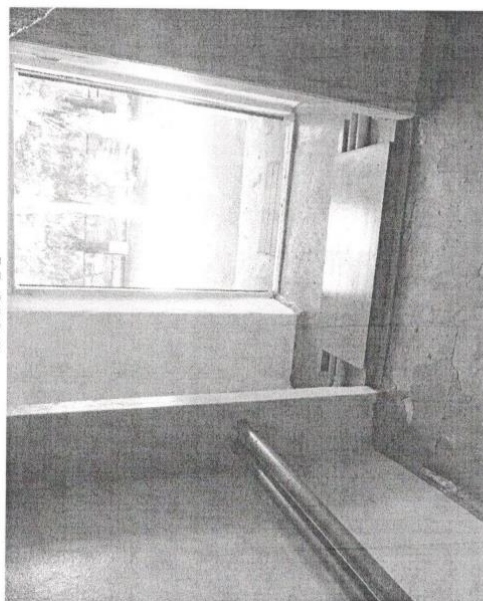
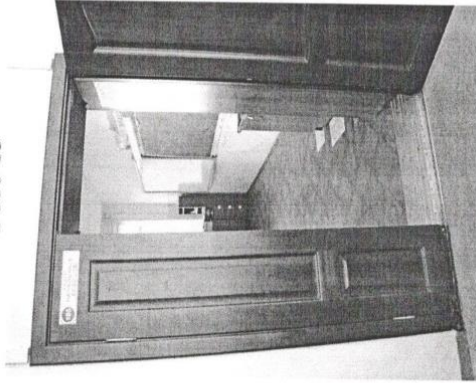


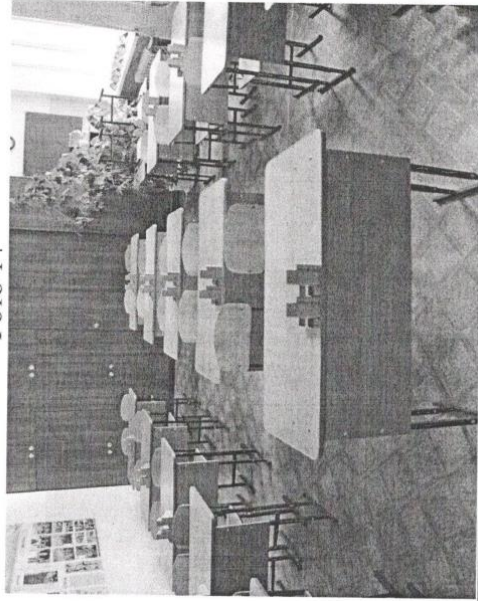
Фото 11



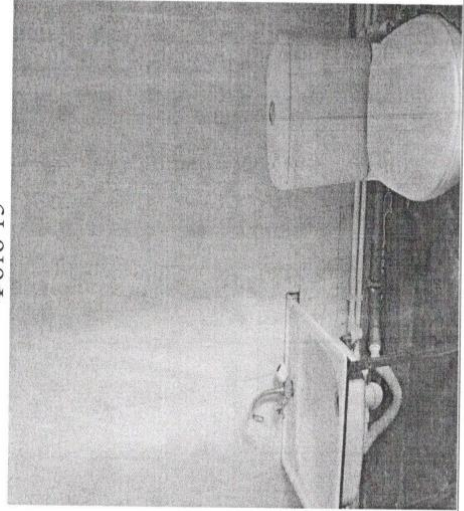
Φοτο 13



Φοτο 14



Φοτο 15



Φοτο 16

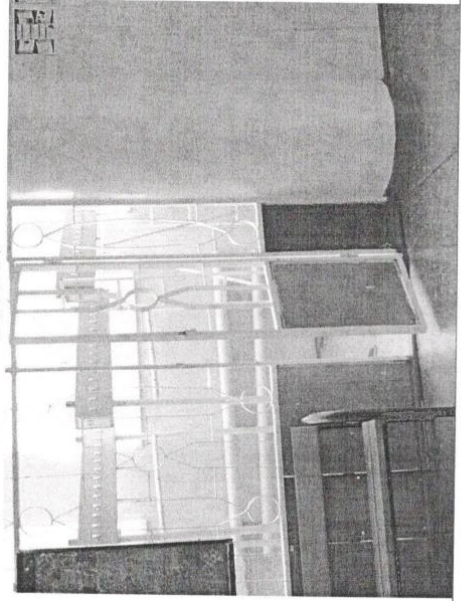


Фото 18



Фото 20

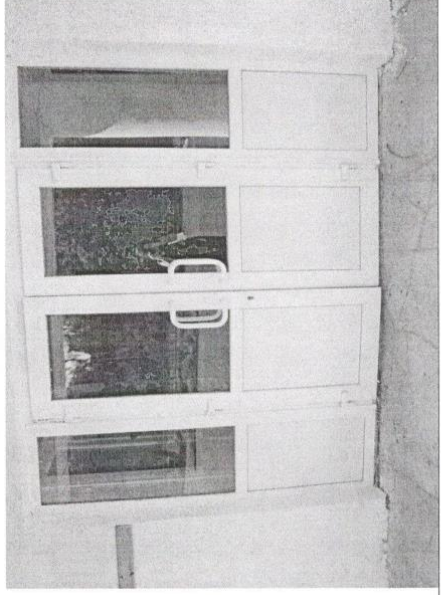


Фото 17

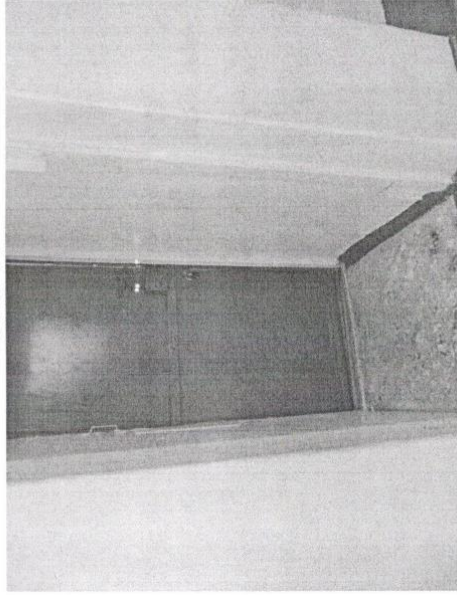


Фото 19

